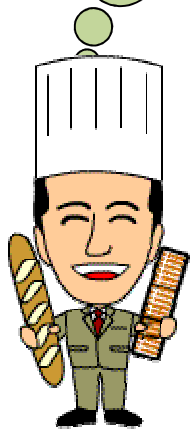


P & B JAPAN 2016 ブース出展!

今月のメニュー

1. P&BJAPAN 出展
2. がんばろう熊本
3. カネカ展示会
4. 業務内容
5. ベーカリー座談会
日程



2016年8月1日(月)～3日(水)に、東京ビックサイトで開催される「P&B JAPAN (パティスリー&ブーランジェリー ジャパン)」にブースを出展します! 3日間で約3万人の方が来場される日本有数のベーカリーの展示会です。初日の8月1日(月)は14時から弊所代表河原が「しっかり会計でお金を残す!」をテーマに無料セミナーを実施します。15年間で400件超のパン屋さんをサポートしてきたノウハウで皆様に有用な情報をお届けします。P&B JAPAN のHP から事前登録を行うことにより、入場料も無料となります(通常料金は3,000円)。ベーカリー・洋菓子に関する素材・設備機器・資材が一堂に集まる会場では「モンドリアル・デュ・パン」の日本代表最終選考会や「ibaカップ 2015」で優勝された日本チームの優勝記念実演などのイベントも盛りだくさんです。前回のP&B JAPAN でもたくさんのパン屋さんとのご縁をいただき、現在もサポートさせていただいています。スタッフ一同、皆様のご来場を東京ビックサイトににてお待ちしております!(池田 晃幸)



パティスリー&ブーランジェリー ジャパン 2016
日時:2016年8月1日(月)～3日(水)10時～17時
会場:東京ビックサイト 西2ホール



前回のセミナーの様子です。今回は会場内のセミナールームAで実施します。

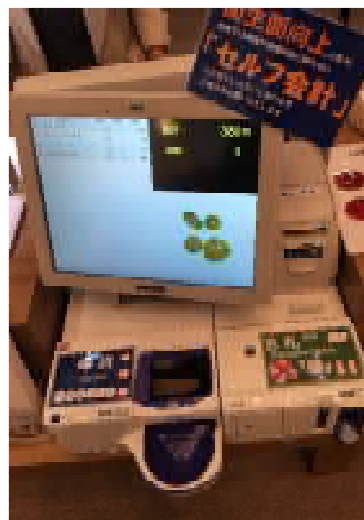
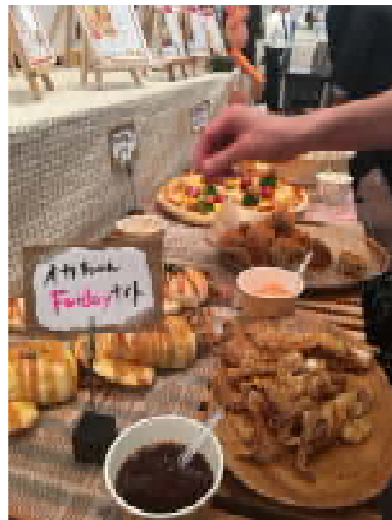
熊本地方での地震から、約2ヶ月が過ぎました。改めまして、今回の地震により被災された皆様へ心よりお見舞い申し上げます。パン業界でも有志の方々が現地に駆け付け、復興のお手伝いをされているみたいですが、被災地では今も厳しい生活が続いているようです。1日も早い復興を、お祈り申し上げます。そんな中、私がお手伝いをさせて頂いている「**ハートブレッドプロジェクト**」では、平成28年4月15日～平成28年6月30日の期間において当プロジェクトに寄せられた寄付の全額を当該地震の被害対策として寄付することになりました。4月には、第1回目の寄付手続きも終わり、それ以降も各地のパン屋さんの活動で約40万円の寄付金が集まっています。7月にはお届けできると思います。また、これとは別に、親交のある台湾の製パン関係者の方々より、被災地への義援金もお預かり致しました。本当にありがとうございます m(_ _)m。こうやって、海を越えて繋がりを持てること、大変ありがたく、とても嬉しく、頼もしく思います! 私自身パンは作れませんが、これらの活動を通じて、被災地支援のお手伝いをさせて頂けたらと思います。(河原 治)



ハートブレッドプロジェクトとは、お店オリジナルのレシピで焼いた「ハート型のパン」を販売しその売り上げの一部を特定災害や支援を必要としている地域・団体に対しプロジェクトを通して寄付するという活動です。

カネカフードフェスタ2016

5月10日に開催されたカネカフードフェスタ2016に立ち寄りました。展示会に来ると、「もし自分がパン屋さんのシェフだったら…」と思いながら、ウロウロとし始めます。アイデアあふれるパンを見て、「これだったら、自分の店に活かせるかな」、高性能のレジを見て、「これ、あのお店でも使っていたけど、こうやって使うこともできるんだな」など、気付きがたくさん出てきます。また、会場を歩いていると、どんな人が展示会に来ているか、ということも気になります。「あの人は個人のパン屋さんのシェフだろうか」、「どの年齢層の方が多いんだろう」と思いながら眺めていると、お若いご夫婦のような方々が、連れ添って歩いている様子が多く見られました。「これからもどんどんパン屋さんが増えてくるのかな」、「そういう人に相談されたときのために、もっとたくさんの情報を仕入れておこう。」と思いました。今年もパン業界が盛り上がり、その手助けができるよう、しっかりとパン屋さんをサポートしてきたい、と思えた貴重な時間を過ごせました。(喜多 泰友)



事業内容 ホームページは <http://www.bakery-no1.com>

1. 身近なパートナーとしての税務顧問
2. 「現金管理」や「目標管理」を中心としたショップ経営のサポート
3. 「儲かるお店をつくる5ステップ」など繁盛店セミナー・講演・勉強会
4. 会計業務全般請負(業務改善～入力代行)

〒530-0001 大阪市北区梅田 1-1-3 大阪駅前第3ビル2F

TEL:06-6131-5600 FAX:06-6131-5670 e-mail:info@bakery-no1.com



ベーカリー 座談会

本年も毎月大阪と東京で各1回ベーカリー座談会を開催しております。各回とも18時～20時実施し、終了後に懇親会も実施する予定です。毎回ミニ講義と参加された方からテーマを募り、ワイワイガヤガヤと意見交換をしていただきます。大阪は梅田、東京は虎ノ門と、各地からのアクセスも便利になっております。皆様お忙しいかと存じますが、普段接する機会の少ない他店のシェフと交流し、モチベーションを上げるためにも、ぜひご参加くださいませ。ホームページにアンケートや詳しいご案内がございます。是非ご参照ください。検索キーワード→「ベーカリー 座談会」 <http://www.bakery-no1.com/talk.html>

大阪会場: 参加費 500円

PAN.Labo セミナールーム

(大阪市北区梅田 1丁目 1-3

大阪駅前第3ビル 2F)

6月20日(月)、7月19日(火)

8月22日(月) 東京と合同開催



大阪会場の様子です。

東京会場: 参加費 1,000円

(有料会議室使用のため)

(株)PAN.Labo 東京営業所

(東京都港区虎ノ門 2-7-5

BUREX 虎ノ門会議室)

6月27日(月)、7月25日(月)

8月22日(月) 大阪と合同開催



東京会場の様子です。