

# 焼きたてパン新聞 “ほっかほか”

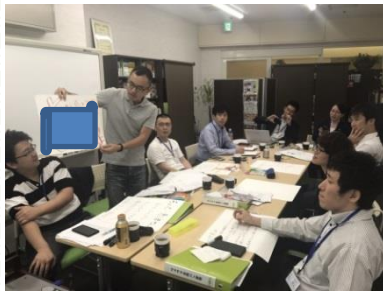
## 実りの秋！パン屋さんの季節です！

### 今月のメニュー

1. ワクワク実践  
パン屋塾開講
2. ミル・ヴィラージュ  
10周年
3. 軽減税率補助金
4. 業務内容
5. ベーカリー座談会
6. 編集後記



少人数での塾形式でお互い刺激し合う！



POP作りは、動機付けが大切！



他の人の発表を聞くことで更に勉強になる。毎回懇親会を開催。選んだお店にも学びが！カリキュラムこちら↑途中参加歓迎

いよいよ秋到来！食材も豊富、食欲も戻ってくる季節。消費者のこれからの動向が気になるところです。パン屋さんにとって、その実りの季節に乗り遅れないためにも、何か「お客さまへのアピール」が必要です。だってお客さまは、そのアピールを待っているのですから。お客さまへのアピールとはマーケティング。私も事務所経営を行う上でマーケティングを学んできました。そのフレームやコンテンツを使ってパン屋さんにも学んでいただきたい。そこで始めたマーケティングの勉強会。商売とは笑売・・・ワクワクするもの。と言う事で名づけた「**ワクワク実践パン屋塾**」も8月から始まり、もう3回目が終わろうとしています。内容は、コンテンツの使い方を解説→実践→発表(他店の取り組みも聞ける)の繰返し。例えば、本来POPやちらしはお客さまを購入へと動機付けるもの。その「動機付け」を考えるフレームを使い、実際にPOPを作ってみる。とにかく実践して身につけていくことが重要と考えています。毎月の報告が楽しみです。河原 治



ワクワク実践パン屋塾	14:00~18:00	各10,000円(税抜)
第1講 アンテナスター戦略と「経営の目的」	2017年	8月21日(月)
第2講 お客さまへの動機付けと倍率化	2017年	9月11日(月)
第3講 集客エンジンと商品の編集	2017年	10月16日(月)
第4講 派手を演出する	2017年	11月13日(月)
第5講 店舗空間を演出する	2017年	12月11日(月)
第6講 顧客を絞り込む	2018年	1月16日(月)
第7講 ミッションを語る	2018年	2月19日(月)
第8講 まとめ～修了式	2018年	3月19日(月)

### ～Mille Village(ミル・ヴィラージュ)開業10周年企画「特別パン教室」～



10周年を記念してシェフ等身大パネルも登場！

8月28日月曜日、トクラ大阪研修会場にて開催されました。日頃から渡辺シェフのパン教室に通われている方々を含め、定員の60名満席でスタート。この日、私は司会進行役を引き受けさせて頂きました。まずは渡辺シェフから、トマトパン、編みパン、フランス産石臼挽き粉や全粒粉

を使ったパンのバリエーションなど約10種類のパン(10周年にちなんで)を講習。サプライズで飾りパンも見せて頂きました。また今回はスペシャルゲストとして、フォトグラファーの佐藤朗氏を招き、SNSで「いいね！」がたくさんつくスマホ撮影テクニックを教えてくださいました。目からうろこ！改めてスマホの機能を全く使いきれてないことに気づきました。教えて頂いたテクニックで「いいね」が増えるのが楽しみです。河原 治



渡辺シェフの講習風景



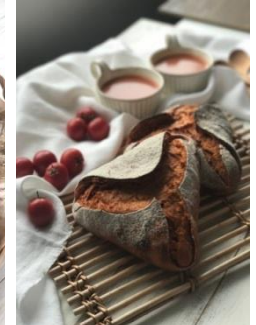
佐藤氏のスマホ撮影講座



ママパンの材料も大人気 焼きあがったパンで撮影会



対角線上がポイント



iPhone7Plusに新機能

※その時撮った写真をご覧下さい→

自然光でやさしい感じに。撮影には小道具も必要。

## 軽減税率対策補助金

以前にもパン新聞にてお伝えしておりましたが、平成30年1月31日に申請期限が迫ってきている「軽減税率対策補助金」について、再度お知らせいたします。軽減税率対策補助金とは、消費税軽減税率制度(複数税率)への対応が必要となる中小企業・小規模事業者等の方々が、複数税率対応のレジの導入や受発注システムの改修などを行うにあたって、その経費の一部を補助する制度です。2つの申請形式があり、POSレジやPOS機能のないレジ、タブレットやスマホ等の端末を利用するレジのいずれも導入・改修の費用が補助対象になります。下記の軽減税率対策補助金事務局HPにも記載があるように、消費税の軽減税率制度は、平成31年10月1日からの実施となりますが、**軽減税率に対応するレジを導入するための補助金の申請期限は、平成30年1月31日まで**です。下記の事務局HPに協力店・事業者の一覧がございます。事前に協力店などにご相談のうえ、対応をご検討ください。(池田 晃幸)

「軽減税率対策補助金事務局HPより(<http://kzt-hojo.jp/>)」 消費税の軽減税率制度は、平成31年10月1日から実施されますが、軽減税率対策補助金の申請受付期間は平成30年1月31日となっています(ただし、B-1型については、平成30年1月31日までに事業完了報告書を提出。)ので、申請期限等をお間違えのないようにご注意ください、早めにご準備ください。※なお、平成30年2月以降の本補助金の取扱いについては、未定です(追って中小企業庁のホームページ等でお知らせいたします)。

**事業内容** ホームページは <http://www.bakery-no1.com>

1. 身近なパートナーとしての税務顧問
2. 「現金管理」や「目標管理」を中心としたショップ経営のサポート
3. 「儲かるお店をつくる5ステップ」など繁盛店セミナー・講演・勉強会
4. 会計業務全般請負(業務改善～入力代行)

〒530-0001 大阪市北区梅田 1-1-3 大阪駅前第3ビル2F

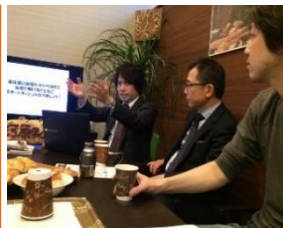
TEL:06-6131-5600 FAX:06-6131-5670 e-mail:info@bakery-no1.com



## ベーカリー 座談会

本年も毎月大阪と東京で各1回ベーカリー座談会を開催しております。各回とも18時~20時に実施し、終了後に懇親会も実施する予定です。毎回ミニ講義と参加された方からテーマを募り、ワイワイガヤガヤと意見交換をしていただきます。ホームページにアンケートや詳しいご案内がございます。是非ご参照ください。検索キーワード→「ベーカリー 座談会」 <http://www.bakery-no1.com/talk.html>

**大阪会場**:参加費 1,000円  
河原事務所Cafeスペース  
(大阪市北区梅田1丁目1-3  
大阪駅前第3ビル2F)  
11月6日(月)、12月4日(月)



大阪会場の様子です。

**東京会場**:参加費 1,000円  
(株)PAN.Labo 東京営業所  
(東京都港区虎ノ門2-7-5 BUREX  
虎ノ門会議室) 10月23日(月)、  
11月27日(月)、12月25日(月)



東京会場の様子です。

11月6日(月)は、事務所を飛び出し、出張ベーカリー座談会を開催いたします!会場は、トップ・トレーディング様の講習会場(大阪市浪速区幸町2-20 清光ビル)です。トップ・トレーディング様と弊所で、食事パンの提案や原価率への影響などをお話しする予定です。そのほか、素材に関するお悩みなど、色々な情報交換ができる場にいたします。弊所ホームページにて、お申し込みも受け付けております。ぜひ、ご参加ください!

## 編集後記

9月に福井県鯖江市のパン屋さんを訪問してきました。1件目はヨーロップン・キムラヤさん。店舗だけでなく工場も見せていただき、大きな機械をたくさん見させていただきました。2件目はブレッディアさん。昨年12月からオープンしたお店です。土曜日に伺ったのですが、たくさんのお客さまがパンを求めて来店していました。ほっこりするお店です。古谷社長、澤田シェフ、おいそがしい中お時間ありがとうございました。(喜多 泰友)

